

**@cosme shopping**  
**同梱サンプリング サービス資料**

---

**2018年4月1日～2018年6月30日配布開始**

---

copyright © All right reserved, istyle Inc.

# @cosme shoppingについて

@cosme 姉妹版通販サイト『@cosme shopping』は、美容感度の高い20代～30代の女性を中心購買層にした通販サイトです。

@cosme から直接誘客される本店サイトのほか、Yahoo!ショッピング店、楽天店などの支店もあり、幅広い客層にアプローチすることができます。

2015年10月1日に、「コスメ・コム」から「@cosme shopping」にリニューアルしました。

従来のコスメ・コムに比べ、お取り扱いブランド数・商品数が増加し、ユーザーの購買の幅も広がっております。化粧品・美容に特化した購買情報に基づき、ユーザーセグメントをしたアプローチが可能です。

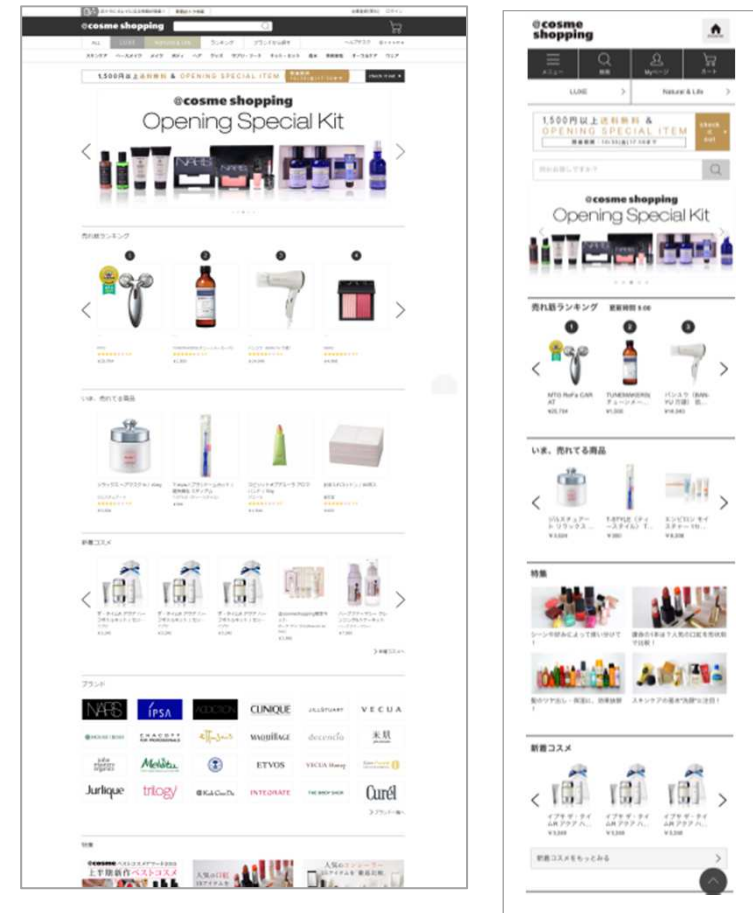
## 店舗概要

本店（PC/スマートフォン/モバイル）  
支店（楽天/Yahoo!ショッピング/Amazon）

## 取り扱いブランド数・商品数

ブランド数：1,700ブランド  
商品数：27,000商品

※2017年8月1日現在



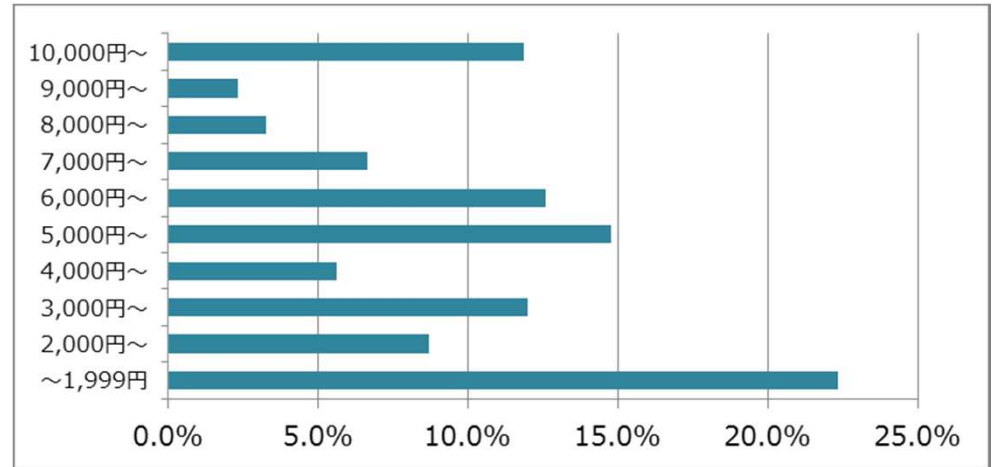
# @cosmes shoppingについて

## 【ユーザー属性】

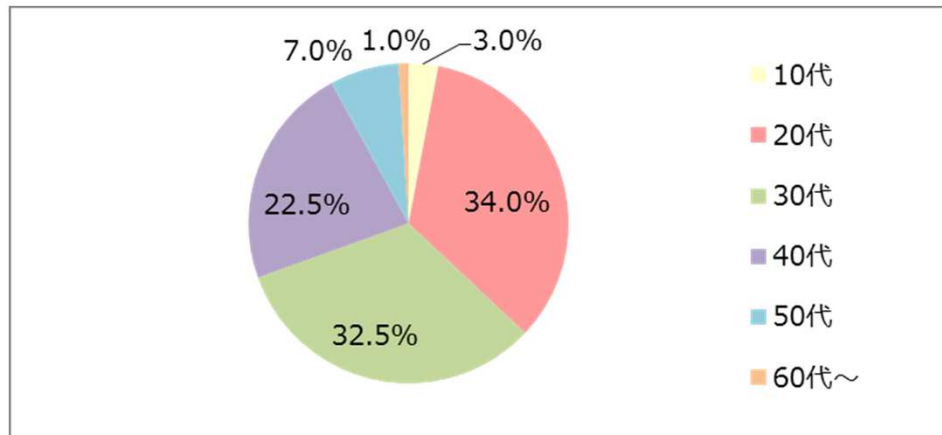
PC:スマートフォン比率 : UU=3:7 購入件数=4:6  
客単価 : 5,500円  
1人あたりの購入点数 : 3.2点

平均年齢 : 35歳  
職業 : 会社員、学生が多い  
地域 : 全国（地方でも都市部が多い）  
情報接触量が豊富（レビュー・クチコミ評価重視）

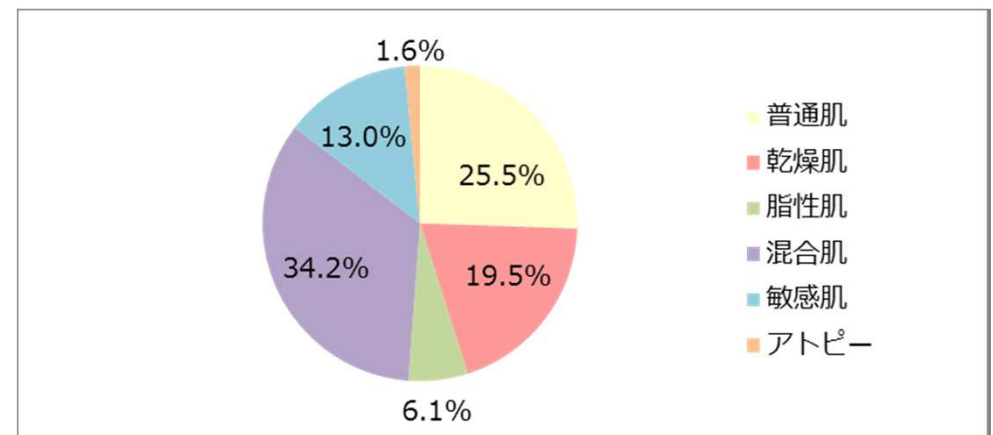
## 1回あたりの購入金額



## 年代別



## 肌質別



## @cosme shopping 同梱サンプリングサービス概要

20～30代女性を中心とした@cosme shoppingの購入者全員に配布する「全同梱サンプリング」と購入者の各種属性にあわせて配布対象を選択できる「セグメント同梱サンプリング」。プロモーションの目的によって使い分けることが可能です。

### 1. 全同梱サンプリング

20～30代女性を中心とした@cosme shopping購入者全員を対象として、サンプルを同梱することができます。

- ※@cosme shopping各支店（楽天・Yahoo!ショッピング・Amazon）の購入者も含まれます。
- ※@cosme shopping 発送のみが対象となります。一部購入者はサンプリングの対象となりません。

### 2. セグメント同梱サンプリング

自社製品の特性にあわせて「年代」「肌質」「地域」「購入カテゴリ」「購入ブランド」「会員ランク」「購入合計金額」を指定して、サンプルを同梱することができます。

- ※@cosme shopping各支店（楽天・Yahoo!ショッピング・Amazon）の購入者は含まれません。
- ※@cosme shopping 発送のみが対象となります。一部購入者はサンプリングの対象となりません。

# 1. 全同梱サンプリング

20～30代女性を中心とした@cosme shopping購入者全員を対象として、サンプルを同梱することができます。

## ■ 同梱品例

化粧品サンプル（パウチ型、ボトル型等） リーフレット（カタログ）



※同一ブランドで複数サンプル/チラシを同梱する場合は必ず「セット組」してから納品をしてください。

※現品サンプルも承りますがその場合は必ず「試供品」等の表記をしたものを納品してください。

## ■ 配布実績

化粧品だけでなく、食品や飲料など女性をターゲットにした商材の同梱も可能です。

- ・食品メーカーインスタント食品/インスタントコーヒー
- ・飲料メーカー清涼飲料水/ミネラルウォーター
- ・消費財メーカーシャンプー/ハミガキ粉
- ・カタログ通販商品カタログ（雑誌）
- ・化粧品メーカー化粧水/洗顔/美容液/クリームetc.

※事前に同梱物を確認させて頂き、場合によってはお受けできない場合がございますのでご注意ください。

※価格はすべてグロスになります。

メニュー概要	内容
同一期間枠数	3枠
お申込み単位	ブランド単位、商品単位
同梱物	サイズ： 縦18cm × 横15cm×高さ5cm未満 ※規定外のサンプルを配布したい場合は要相談  【ご注意】 「サンプル」と「リーフレット/チラシ」を同時に配布する場合は、必ず袋などで「セット組」して納品をお願いします。 ※セット組みされていない場合は、配布できませんのでご注意ください。
価格	1,000個～ 配布単価80円（税抜） 10,000個～ 配布単価50円（税抜）
配布開始日	納品から「5営業日」後より配布開始

## 2.セグメント同梱サンプリング

自社製品の特性にあわせて「年代」「肌質」「地域」「購入カテゴリ」「購入ブランド」「会員ランク」「購入合計金額」を指定して、サンプルを同梱することができます。

### ■ セグメント可能項目 (比率は配布目安)

#### ・年代別

年代	比率
10代	3.0%
20代	34.0%
30代	32.5%
40代	22.5%
50代	7.0%
60代～	1.0%

#### ・肌質別

肌質	比率
普通肌	25.0%
乾燥肌	20.0%
脂性肌	6.0%
混合肌	35.0%
敏感肌	13.0%
アトピー	1.0%

#### ・地域 (都道府県別に設定可能)

地域	比率
北海道・東北	9.0%
関東	44.0%
中部	13.0%
近畿	20.0%
四国	4.0%
中国	2.0%
九州・沖縄	8.0%

#### ・購入合計金額

購入金額	比率
～1,999円	22.0%
2,000円～	20.5%
4,000円～	20.5%
6,000円～	19.0%
8,000円～	5.5%
10,000円～	12.5%

#### ・購入カテゴリ

#### ・購入ブランド

#### ・会員ランク

メニュー概要	内容
同一期間枠数	5枠
お申込み単位	ブランド単位、商品単位
同梱物	サイズ： 縦18cm × 横15cm × 高さ5cm未満 ※規定外のサンプルを配布したい場合は要相談  【ご注意】 「サンプル」と「リーフレット／チラシ」を同時に配布する場合は、必ず袋などで「セット組」して納品をお願いします。 ※セット組みされていない場合は、配布できませんのでご注意ください。
価格	500個～配布単価150円 (税抜) ※基本単価で1項目指定可能 ※1項目「+20円」で追加可能
配布開始日	納品から「5営業日」後より配布開始

## 2.セグメント同梱サンプリング

### ■ セグメント設定可能項目

- 年代別（複数選択可）
  - ～19歳
  - 20歳～24歳
  - 25歳～29歳
  - 30歳～34歳
  - 35歳～39歳
  - 40歳～44歳
  - 45歳～49歳
  - 50歳～54歳
  - 55歳～59歳
  - 60歳～
- 肌質別（複数選択可）
  - 普通肌
  - 乾燥肌
  - 脂性肌
  - 混合肌
  - 敏感肌
  - アトピー肌
- 地域別（複数選択可）
  - 47都道府県
- 購入金額別（複数選択不可）
  - 1円以上～実施可能
- 購入ブランド別
  - @cosme shoppingの全ブランド
  - 参考：<http://www.cosme.com/brand/list.php>
- 会員ランク別（複数選択可）
  - ブロンズ
  - シルバー
  - ゴールド
  - プラチナ
  - ダイヤモンド
  - 会員ランク詳細は下記ご確認ください。  
[http://www.cosme.com/help/help\\_10.html](http://www.cosme.com/help/help_10.html)

### ○購入カテゴリ別

#### スキンケア・基礎化粧品

クレンジングオイル  
クレンジングミルク・クリーム  
クレンジングジェル  
その他クレンジング  
ポイントメイク落とし  
固形石けん  
洗顔フォーム  
化粧水  
美容液  
乳液  
クリーム  
オイル  
オールインワン化粧品  
アイクリーム・アイケア  
リップクリーム・リップケア  
パック・マスク  
マッサージ料  
ゴマージュ・ピーリング

#### ベースメイク

化粧下地  
B Bクリーム  
パウダーファンデーション  
リキッドファンデーション  
クリームファンデーション  
コンシーラー  
ルースパウダー  
プレストパウダー  
日焼け止め（顔用）

#### メイクアップ

マスカラ・マスカラ下地  
まつげ美容液  
つけまつげ  
アイシャドウ  
アイブロウ  
アイライナー  
チーク  
口紅  
リップライナー  
リップグロス  
ネイルカラー  
ネイルケア・リムーバー

#### ボディケア

ボディ保湿  
ボディソープ・石けん  
ボディスクラブ・マッサージ  
バストケア  
脱毛・除毛  
デオドラント・制汗剤  
日焼け止め（ボディ用）  
レッグ・フットケア  
ハンドケア  
入浴剤

#### ヘアケア

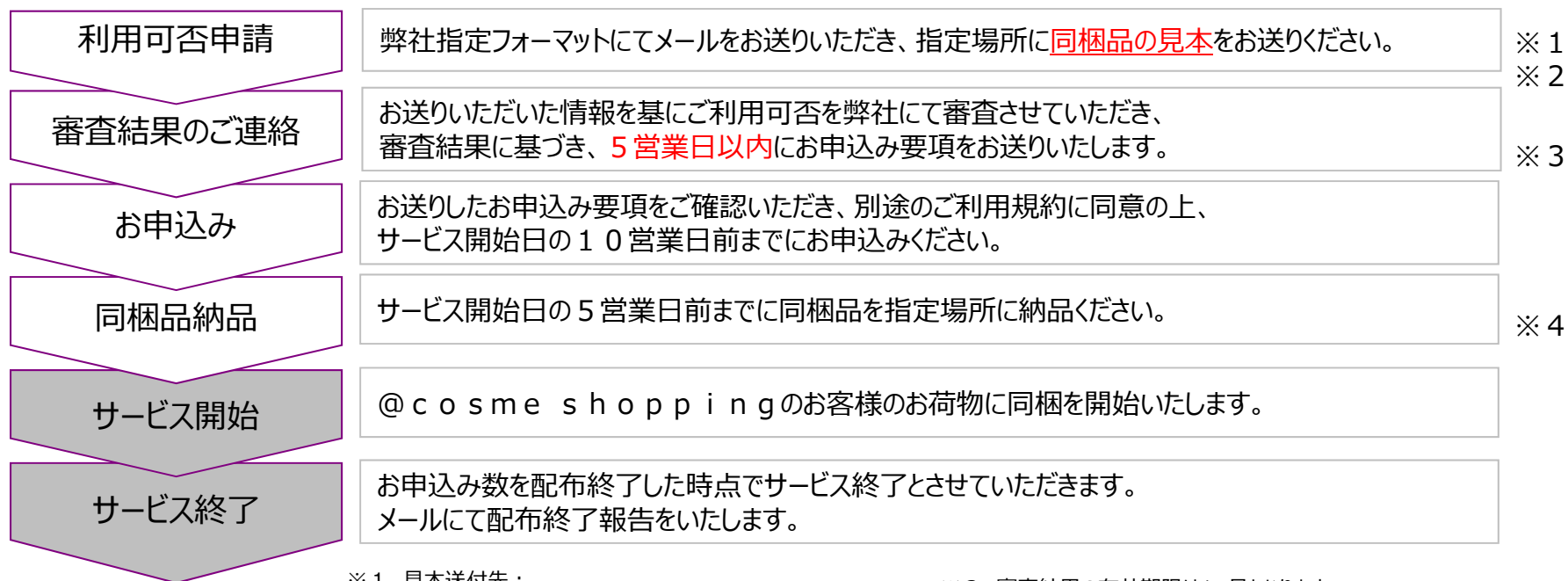
シャンプー  
コンディショナー・トリートメント  
ヘアパック・ヘアマスク  
洗い流さないトリートメント  
ヘアスタイリング剤

#### グッズ

コットン  
ブラシ  
パフ・スポンジ  
二重まぶた用アイテム  
マッサージ・ボディケアグッズ  
ヘアケアグッズ

# サービスお申込み手順

正式なお申込み後、「1ヶ月（20営業日）」にて配布が可能になります。（あくまでも目安です）  
事前に枠の空き状況をお問い合わせ頂き、下記のお申込み手順にそって準備を進めて参ります。



※ 1 見本送付先：  
〒107-6034 東京都港区赤坂1-12-32 アーク森ビル34階  
株式会社コスメ・コム 同梱プロモーションサービス担当宛  
※ 2 同梱品見本はご返却いたしかねます。

※ 3 審査結果の有効期限は1ヶ月となります。  
※ 4 同梱品現物の納品先はお申込み受領後にご連絡いたします。



# 同梱プロモーションご利用掲載可否規定

同梱プロモーションをご利用頂くには以下の条件を満たすものとします。

- (1)株式会社コスメ・コム、株式会社アイスタイル（以下、「両者」）、もしくは第三者の著作権、商標権等の知的財産権を侵害しないこと、または侵害するおそれがないこと。
- (2)第三者の財産、プライバシーもしくは肖像権を侵害しないこと。
- (3)日本国内の法令・条例に反した表現をしていないこと。
- (4)誇大・虚偽の表現をしていないこと。
- (5)効能効果、性能、安全性について事実と反する認識を与えるおそれがないこと。
- (6)薬事法・景表法等、関連法規に抵触するおそれがないこと。
- (7)商品や役務の過料消費または乱用助長を促すおそれがないこと。
- (8)不快、不安を与えるおそれがないこと。
- (9)著しく品位を損ねたり、信用を傷つけるおそれがないこと。
- (10)第三者を差別もしくは誹謗中傷、または第三者の名誉もしくは信用を毀損する内容でないこと。
- (11)第三者の製品や役務を誹謗するような内容でないこと。
- (12)両者のサービス運営と店舗運営を妨害する内容、両者の信用を毀損する内容、両者の財産を侵害する内容、または、両者もしくは第三者に不利益を与える内容でないこと。
- (13)詐欺等の犯罪に結びつく、または結びつくおそれがないこと。
- (14)布教及び宗教の勧誘を目的とする内容でないこと。
- (15)公序良俗に反する内容（売春、暴力、残虐等）でないこと。
- (16)@cosmeshopping、@cosme主体の同梱品と誤認される表現がないこと。
- (17)同梱品の一切の責任を広告主が負うこと。（同梱品内の広告も含む）
- (18)同業他社の提供するサービスに関係するものがないこと。  
（※同業とは、化粧品を扱う小売型ショッピングサイトを指す。但し、自社ブランドのみを取り扱う化粧品メーカーサイトは除く。）
- (19)コスメ・コムと同業のサイトへの誘導（URL表示、QRコード表示など）がないこと。
- (20)その他@cosmeshoppingが不適切と判断した内容をご利用いただけません。

# 同梱プロモーションサービス各種フォーマット

お申込み時に使用するメールフォーマットなどの参考例です。 **問い合わせメールアドレス：service@cosme.net**

## ■ 審査依頼/お申込み

件名：【審査依頼/お申込み】広告主名： @cosme shopping  
同梱プロモーションサービス

下記件について、空き枠/審査を依頼します。

### ■ お申込み者情報（連絡先）

貴社名：  
会社住所：  
ご担当者部署名：  
電話番号：  
FAX番号：  
ご担当者名：  
ご担当者名（カナ）：  
ご担当者メールアドレス：

### ■ 同梱品基本情報

広告主正式名称：  
ブランド名：  
商品名：  
参考URL：  
同梱品種類：[冊子/サンプル/現品/その他]  
同梱品形態：[冊子/パウチ・台紙/ボトル/その他]  
容量・重さ：●×●×●（mm）/●g  
配布希望数：  
配布希望月：

### ■ 内訳

メニュー名：@cosme shopping  
全同梱サンプリングサービス  
お申込みメニュー料金（税別）：

## ■ 配布完了報告書

件名：【配布完了報告書】広告主名： @cosme shopping  
同梱プロモーションサービス

下記のとおり、@cosme shopping同梱プロモーションサービスが  
終了いたしましたので、ご報告いたします。

【お申込みID：】  
【配布完了日】 ●/●（●）

なお、お手数ですが本メールをご確認後、全返信（履歴を残した）で  
メールをお送り下さい。

ご返信いただきましたメールをもちまして、検収とさせていただきます。

この度はサービスをご利用いただき、誠にありがとうございました。  
今後とも、何卒よろしくお願い申し上げます。

審査依頼の際は、下記まで同梱品の見本品の送付も併せてお願いいたします。  
【見本品送付先】〒107-6034 東京都港区赤坂1-12-32 アーク森ビル34階  
株式会社コスメ・コム 同梱プロモーションサービス担当宛 ※見本品はご返却いたしかねます。

**※メールアドレスはお申込み会社の所属であることが  
わかるものをご使用ください。**

## お問い合わせ先

@cosme shopping プロモーションサービスに関するお問い合わせは、  
下記窓口宛てにお願い致します。

株式会社アイスタイル プロモーションサービス担当

Mail : [service@cosme.net](mailto:service@cosme.net)

Tel : 03-5575-1267

Fax : 03-5575-1277